



KONICA MINOLTA

NASTAVENÍ TISKOVÉHO OVLADAČE PRO TISK NA SAFEQ SERVER

TECHNICKÝ PRŮVODCE

Konica Minolta Business Solutions Czech s.r.o.
Technická podpora



Výchozí nastavení tiskového ovladače pro zařízení Konica Minolta po jeho instalaci počítá s tím, že je na příslušný tiskový port připojena přímo fyzická tiskárna. Při použití SafeQ ovšem musí být tiskový port nastaven tak, aby odesílal tisky na server SafeQ, **ne přímo na fyzickou tiskárnu** a zároveň se ovladač nesmí pokoušet získat nastavení MFP. Proto je nutné nastavení ovladače změnit.



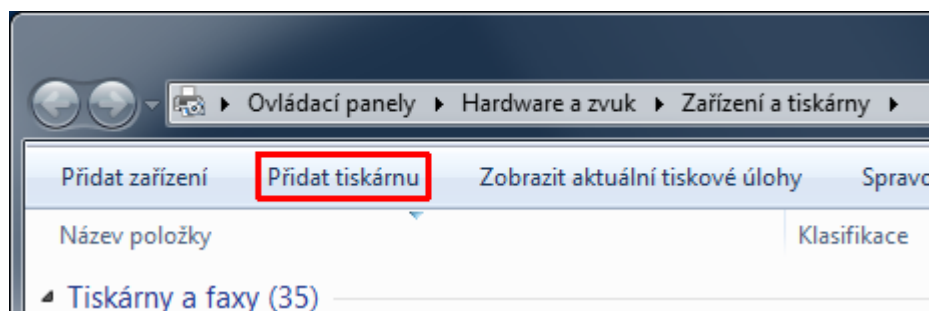
Schéma toku tiskové úlohy při použití systému SafeQ

Kapitola 1 popisuje instalaci nové tiskárny na stanici/serveru, tak, aby byla připravena pro tisk na SafeQ server. Pokud nainstalujete tiskárnu dle tohoto postupu, je nutné provést i kroky, které jsou uvedeny v kapitole 2.

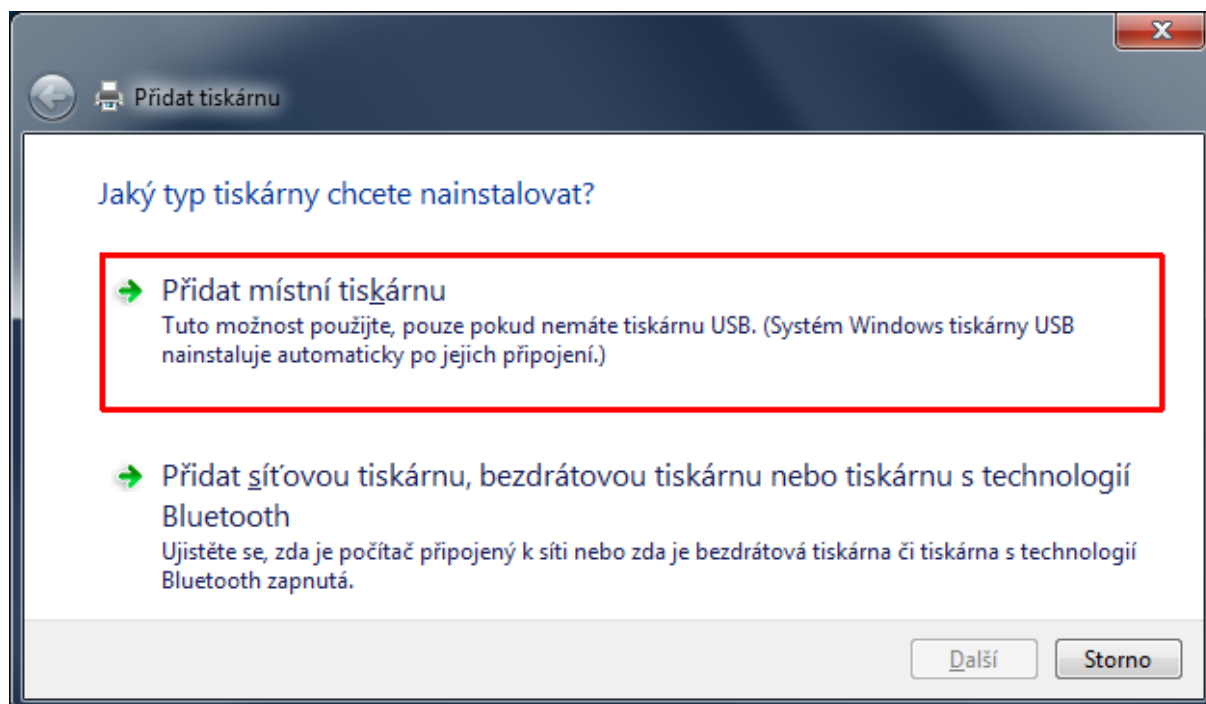
Kapitola 2 popisuje nutné změny konfigurace ovladače stávající tiskárny (která byla například použita pro tisk přímo na fyzickou tiskárnu a nyní má tisknout přes systém SafeQ) nebo nově nainstalované tiskárny (v kapitole 1).

1 Vytvoření nové tiskárny

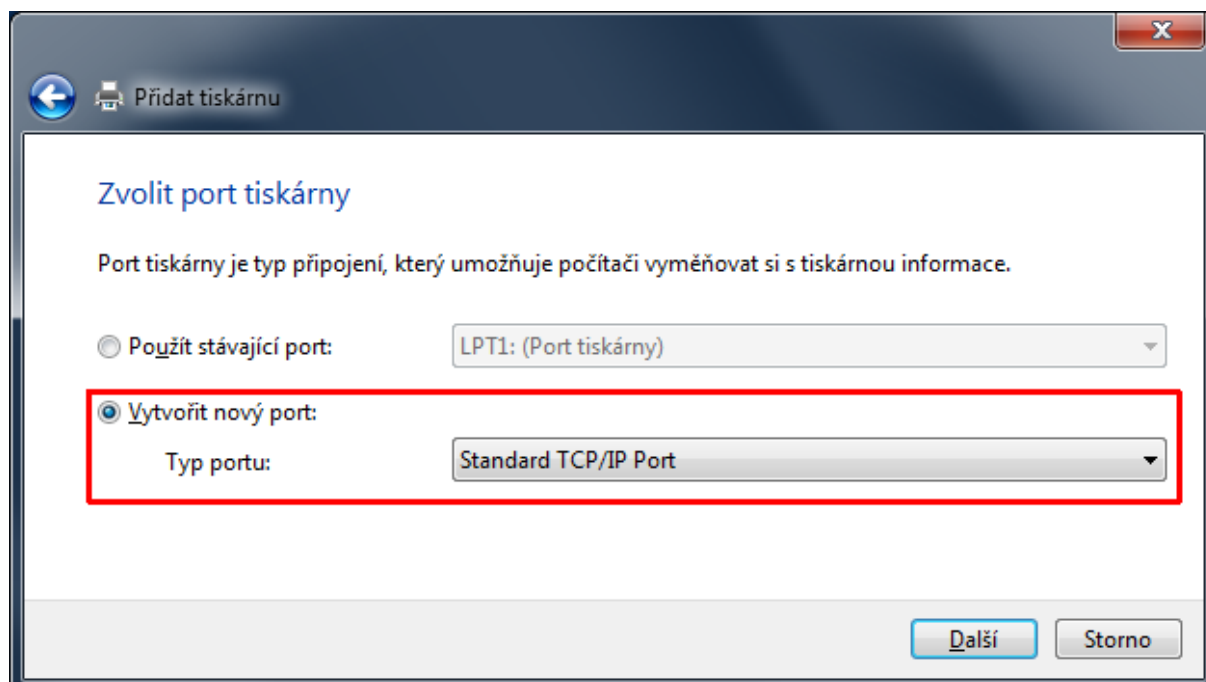
1. Otevřete seznam **Zařízení a tiskárny** v Ovládacích panelech a klikněte na tlačítko **Přidat tiskárnu** nahoře na liště.



2. V dalším okně vyberte **Přidat místní tiskárnu**



3. Vytvořte **nový port** typu **Standard TCP/IP**



Zvolit port tiskárny

Port tiskárny je typ připojení, který umožňuje počítači vyměňovat si s tiskárnou informace.

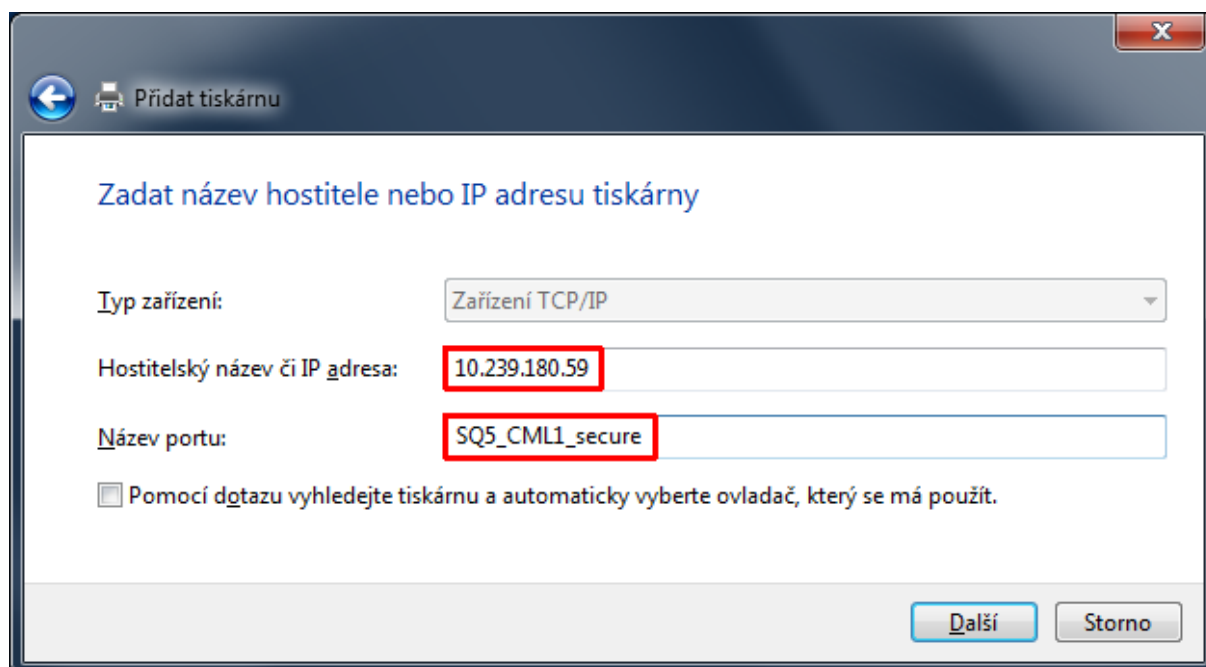
Použít stávající port: LPT1: (Port tiskárny)

Vytvořit nový port:

Typ portu: Standard TCP/IP Port

[Další](#) [Storno](#)

4. Zadejte **IP adresu** či **název SafeQ serveru** a **název portu**.



Zadat název hostitele nebo IP adresu tiskárny

Typ zařízení: Zařízení TCP/IP

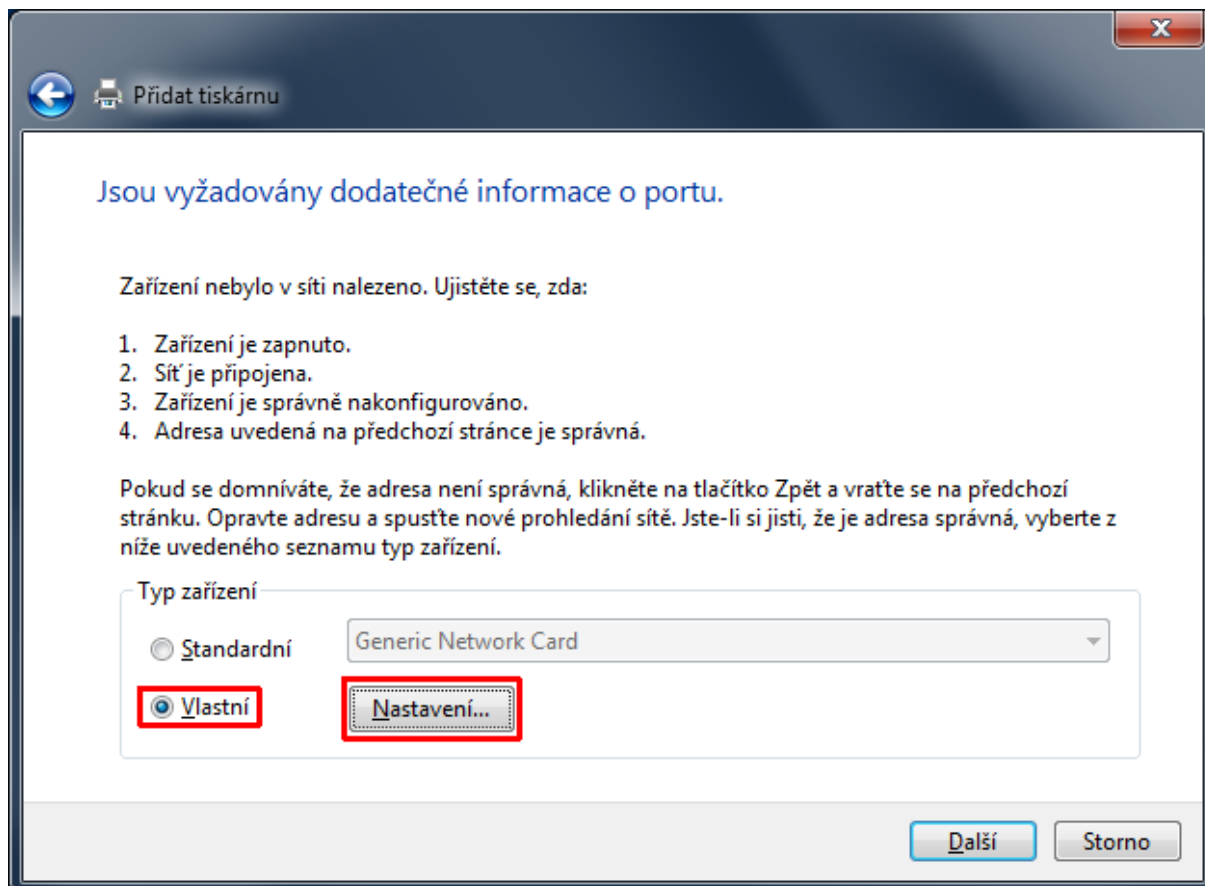
Hostitelský název či IP adresa: 10.239.180.59

Název portu: SQ5_CML1_secure

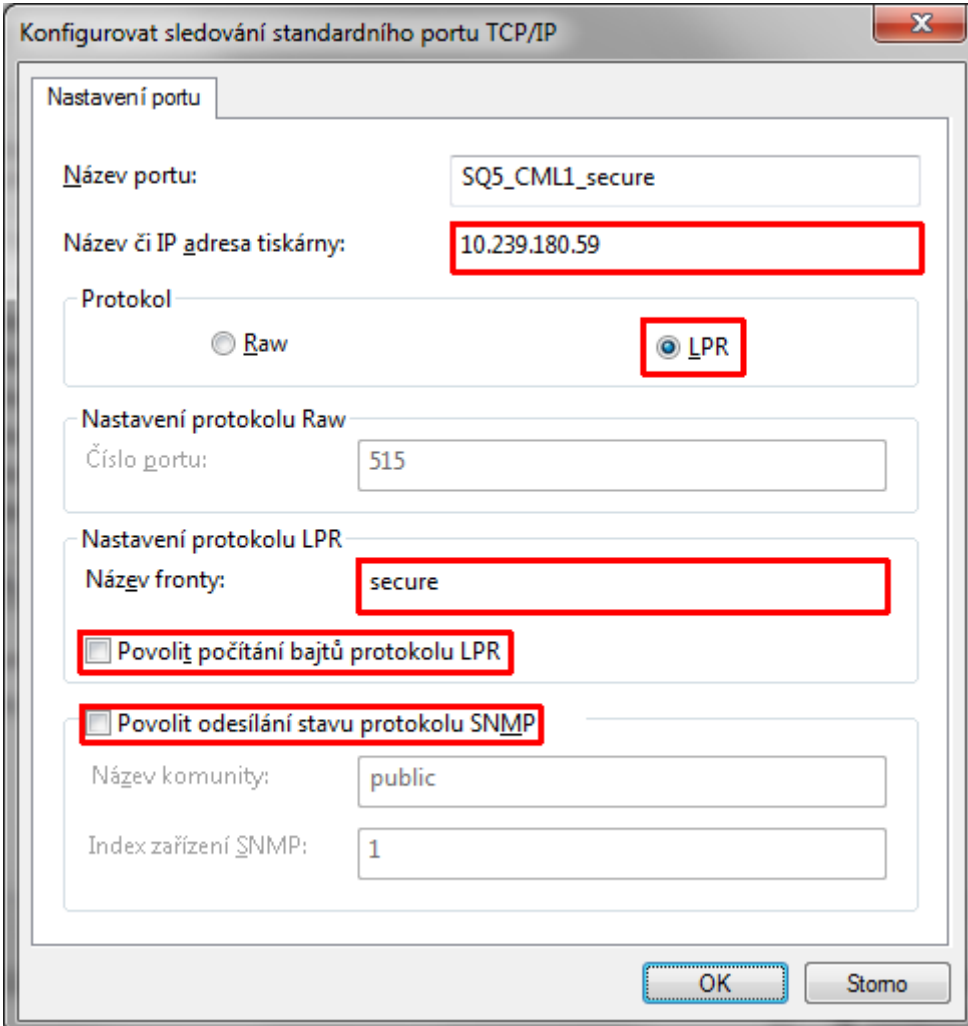
Pomocí dotazu vyhledejte tiskárnu a automaticky vyberte ovladač, který se má použít.

[Další](#) [Storno](#)

5. Typ zařízení vyberte **Vlastní** a klikněte na tlačítko **Nastavení...**



6. V okně konfigurace portu vyberte **protokol LPR**, vyplňte **název fronty** („secure“ pro zabezpečenou frontu nebo příslušný název přímé či sdílené fronty). **Počítání bajtů protokolu LPR a odesílání stavu protokolu SNMP vypněte**.



Konfigurovat sledování standardního portu TCP/IP

Nastavení portu

Název portu: SQ5_CML1_secure

Název či IP adresa tiskárny: 10.239.180.59

Protokol

Raw LPR

Nastavení protokolu Raw

Číslo portu: 515

Nastavení protokolu LPR

Název fronty: secure

Povolit počítání bajtů protokolu LPR

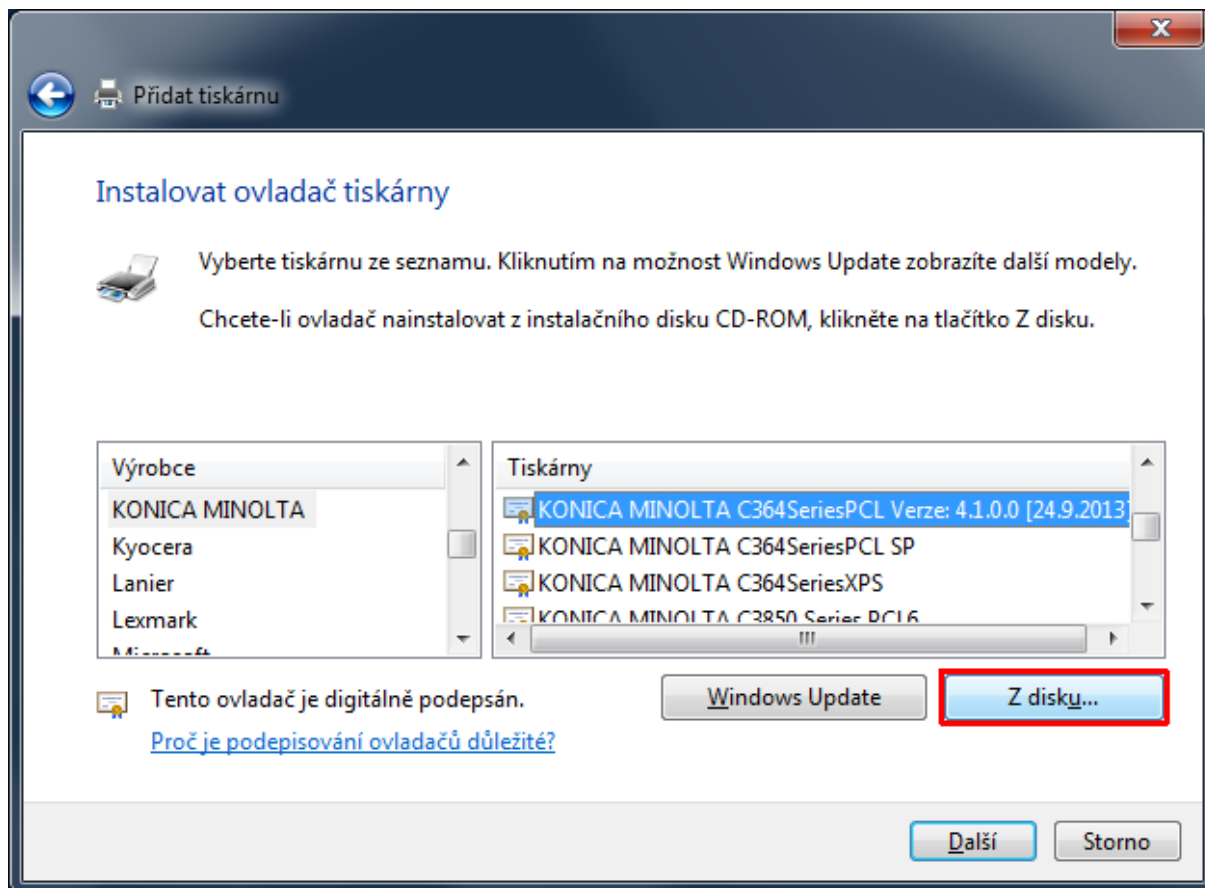
Povolit odesílání stavu protokolu SNMP

Název komunity: public

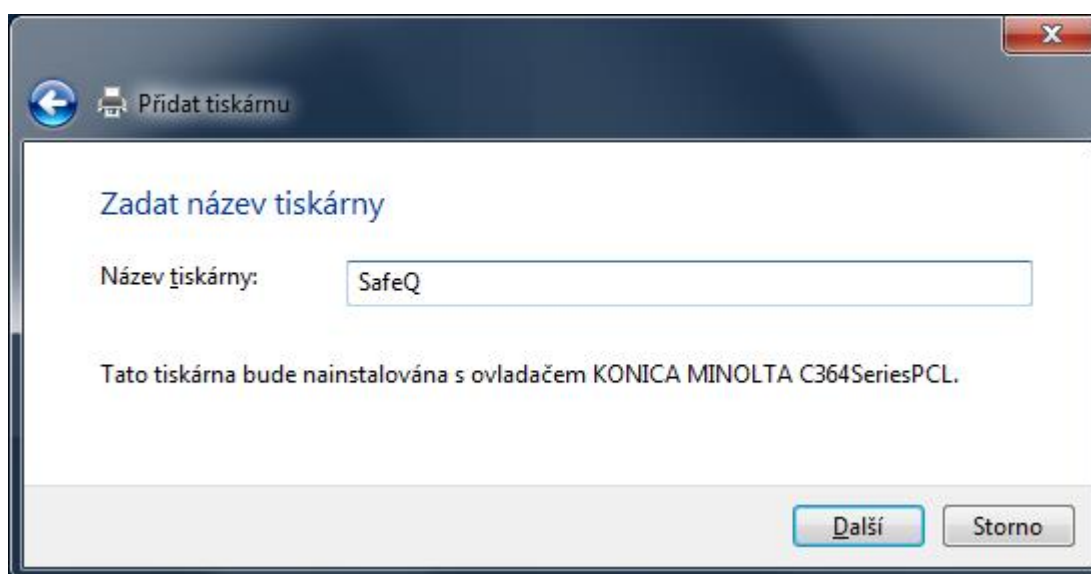
Index zařízení SNMP: 1

OK Storno

7. Vyberte již nainstalovaný tiskový ovladač nebo pomocí tlačítka **Z disku...** najděte soubor ovladače pro instalaci.



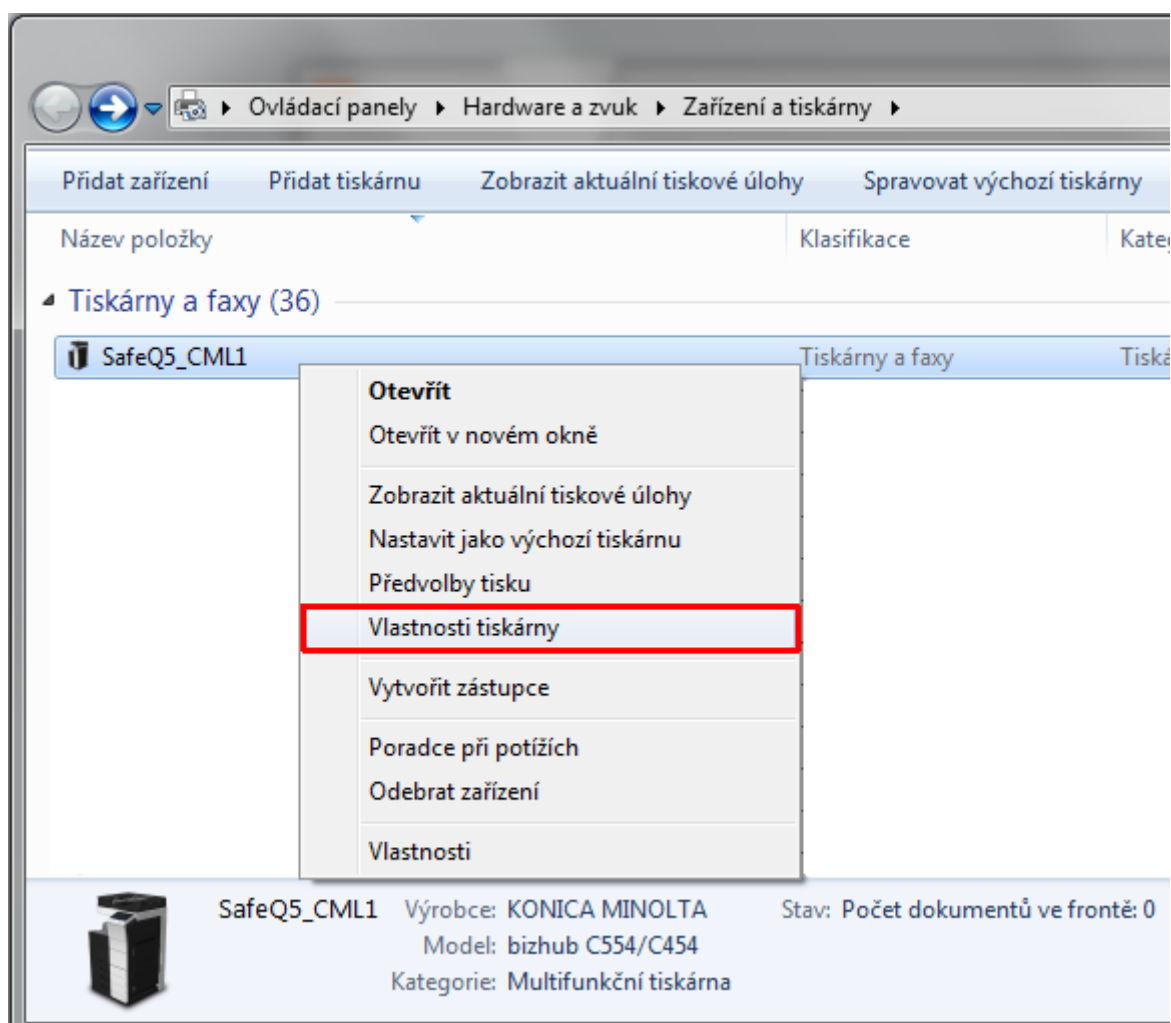
8. Zadejte **název tiskárny** a dále případně nastavte sdílení.



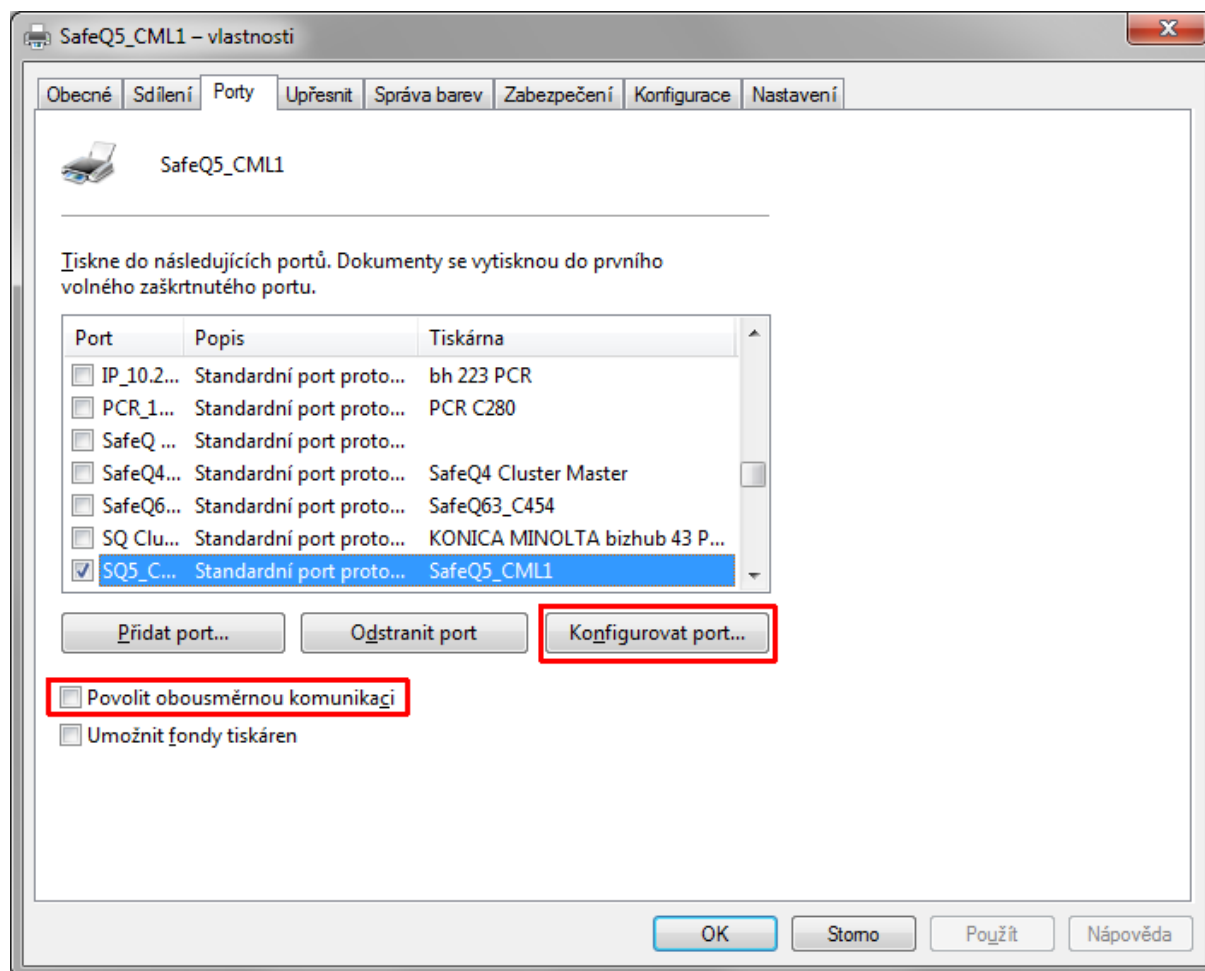
2 Konfigurace ovladače

Tato kapitola popisuje konfiguraci tiskového ovladače, kterou je nutno provést po instalaci nové tiskárny (postup viz kapitola 1) nebo při změně stávající tiskárny pro tisk prostřednictvím SafeQ.

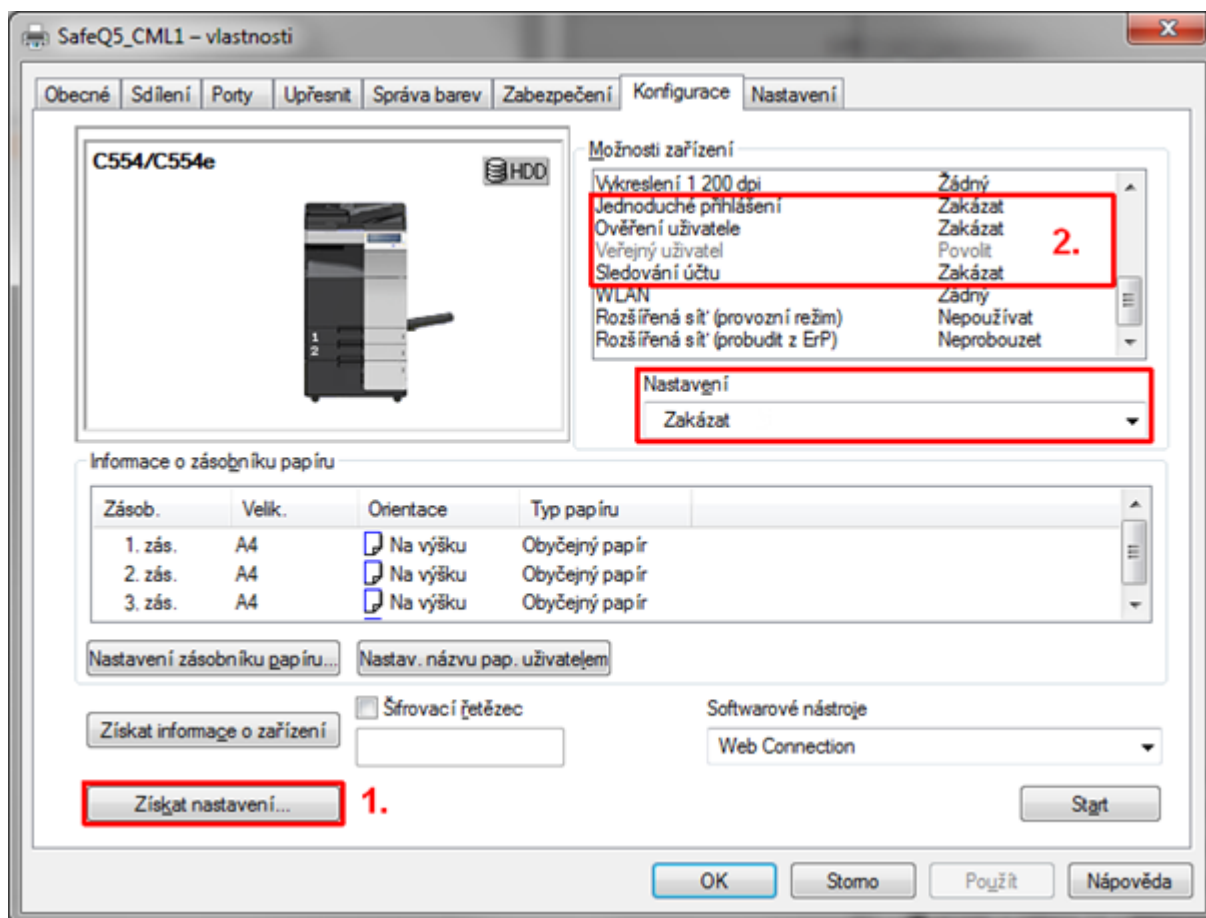
1. Otevřete seznam **Zařízení a tiskárny** v Ovládacích panelech, klikněte na příslušnou tiskárnu pravým tlačítkem myši a z kontextové nabídky vyberte **Vlastnosti tiskárny**.



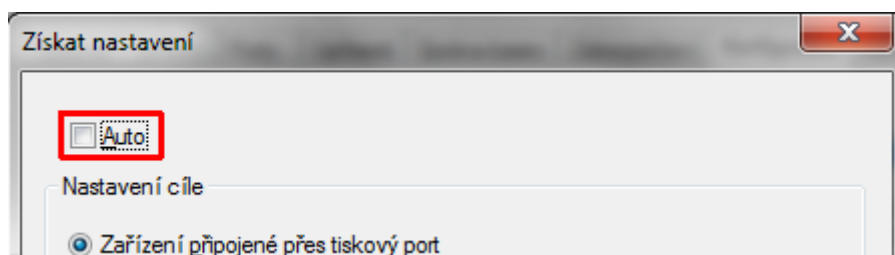
2. Na záložce **Porty** vyberte příslušný port, zrušte **obousměrnou komunikaci**.



Případně můžete zkontrolovat nastavení portu stiskem tlačítka **Konfigurovat port...**
Nastavení portu naleznete v kapitole 1, bod 6.

3. Přepněte se na záložku **Konfigurace**

Zde nejprve stiskněte tlačítko **Získat nastavení...** (1.) a v nově zobrazeném okně **vypněte** možnost **Auto**.



Toto okno zavřete tlačítkem OK, tím se vrátíte na záložku **Konfigurace**.

Zde vpravo nahoře v sekci **Možnosti zařízení** (2.) ověřte, zda jsou **zakázány** možnosti **Jednoduché přihlášení**, **Ověření uživatele** a **Sledování účtu**, případně je zakažte pomocí roletového menu **Nastavení** pod nimi.

Tlačítkem OK okno zavřete.